

# Firmenpräsentation



**Schränke**

**Garderoben**

**Einbauschränke mit Schiebetüren**

## Der Konzern

**UNSERE STÄRKE IST UNSER GUT ORGANISIERTES UND IM GANZEN LAND VORHANDENES NETZ VON VERTRIEBSPARTNERN.**

Der Komador-Konzern besteht aus vielen Firmen in Europa, Nord- und Südamerika und Asien. Sie stellen Schiebetürensyste und Inneneinrichtungselemente her. Der Grundtätigkeitsbereich der im Konzern tätigen Firmen liegt in der Produktion und im Verkauf der Schiebetürensyste zur Einrichtung von Einbauschränken. Sie verfügen darüber hinaus über die modernsten Herstellungstechnologien und Produktionsstraßen zum Profilieren von ummanteltem und lackiertem Blech und beschäftigen sich mit der Kunststoffverarbeitung, Montage von Zubehörmechanismen, Beschlägen sowie mit der Spanplattenkantenveredelung.

## Die Geschichte

**WIR KOMMEN AUS KANADA!**

Die Firma Komador entstand im Jahre 1992 aus der Initiative von kanadischen Staatsangehörigen. Die Idee zur Gründung einer Organisation mit dieser Struktur stammt bereits aus dem Jahre 1986. Die Vorbereitungen in Toronto dauerten einige Jahre und basierten auf den Erfahrungen erfolgreicher Unternehmer in Nordamerika sowie einiger weltführender Hersteller von Schiebetüren. Das von uns ausgearbeitete Programm hat hauptsächlich französische Firmen zur Grundlage genommen, da sie den Gegebenheiten des internationalen und insbesondere des EU-Marktes am meisten entsprachen.

## Die Strategie

**UNSER PARTNER SIND AUF DIENSTLEISTUNGEN IM BEREICH DER INNENEINRICHTUNG SPEZIALISIERTE FIRMEN.**

Der Plan des gesamten Unternehmens war sehr einfach und setzte sich aus drei Phasen zusammen:

1. Den Markt mit Hilfe der in dieser Branche tätigen Firmen gewinnen.
2. Potenzial erweitern in Form von:
  - Kapital
  - Immobilien
  - Personal und Betriebsmittel (z. B. EDV-System).
3. Die Marktführung übernehmen.

Die erste Phase wurde in den Jahren 1992-1994 sehr erfolgreich realisiert. Im Jahre 1994 war bereits der gesamte kanadische und Teile des osteuropäischen Marktes vom Netz der Komador-Unternehmen umspannt. Günstig wirkten sich hierbei folgende Faktoren aus: die hohe Marktnachfrage und eine sehr gute Preispolitik, die beachtliche Gewinne ermöglichte.

In den Jahren 1994-1998 führte Komador die zweite Phase des Programms durch. In dieser Phase startete die Firma die Produktion der Schiebetüren und erwarb große Industrieobjekte in Kanada und Polen. Von Polen aus begann sie durch Export, die Märkte von Ost- und Westeuropa sowie den gesamten Weltmarkt zu erschließen. In den Jahren 1994-1998 entstand das Marketingprogramm Komador Standard in Anlehnung an ein speziell konzipiertes Computerprogramm. Spezialisten zur Führung des gesamten Unternehmens wurden gewonnen. Im Jahre 1998 begannen wir mit dem Bau von Komplettierungswerken, mit deren Unterstützung Komador den polnischen Markt beherrscht hat. Inzwischen gibt es in Polen 16 Werke, die das Programm Komador Standard realisieren. Die nächsten planen wir auf dem Gebiet der Europäischen Union, um unseren Erfolg zu erweitern. Inzwischen haben wir einige Partner gewonnen, die auf dem deutschen Markt mit unserem Konzern erfolgreich zusammenarbeiten.

## Die Firma

### THEO, WIR FAHR'N NACH LODZI

Eins von den 16 Komplettierungswerken in Polen ist Komador Lodz S.A. mit dem Sitz in Lodz. Das Unternehmen ist im April 1999 entstanden und hat ein umfangreiches Netz von Vertriebspartnern in der Lodzer Woiwodschaft gebaut. Um Ihnen einen Überblick über unser Angebot zu geben, möchten wir unsere Produktpalette vorstellen.

## Die Profile

Komanador präsentiert vier neue für die anspruchsvollsten Kunden entworfene Aluminiumprofile, die das bisherige Angebot der Firma, bestehend aus Stahlprofilen, erweitert haben.

### AGAT - DEZENTHEIT UND GLEICHGEWICHT



Die Gestalt des Profils bezieht sich auf die antischen Ornamente der griechischen Tempelsäulen. Die wellenähnliche Form und die aus dem Licht- und Schattenspiel entstandenen vertikalen Linien verleihen der Garderobe eine dezente Ausstrahlung und erwecken den Eindruck von Wärme und Leichtigkeit.

### LAZURYT - HARMONIE REINER FORM



Dieser außergewöhnliche, moderne Aluminiumprofil besticht durch seine klare Form: glatte Oberfläche, leicht gerundete und schmale Linie geben dem Einbauschränk einen erhabenen Charakter. Die Reinheit der Form und die hervorragende Komposition der Gestalt machen Lazuryt zum Aristokraten unter den Aluminiumprofilen. Lazuryt strahlt Eleganz und Ästhetik aus.

### ART DECO -

#### NEUARTIGE IDEE VERSCHLOSSEN IM METALL



Das Aluminiumprofil Art Deco ist ein prägnantes Beispiel für das artistische Handwerk. Die mit länglichen Ornamenten verzierte Oberfläche des Profils bildet eine ästhetische Struktur und verleiht dem maßgefertigten Schrank ein dynamisches und elegantes Aussehen.

### TOPAZ- LEICHTIGKEIT UND ELEGANZ



Einsatzbereich findet es vor allem in Küchen, Badezimmern, Fluren und anderen Wohnräumen, also dort, wo Platzsparsamkeit besonders erwünscht ist.

# Die Füllungen

## HOLZDEKORPLATTEN



Seit vielen Jahren arbeitet Komandor mit der schweizerischen Krono Group zusammen - dem Produzenten von Spanplatten, Melaminplatten, Wand- und Fussbodenpaneelen. Die beschichteten Spanplatten verfügen über ein breites Spektrum von Farben, Strukturen und Formaten und bieten auf diese Art und Weise nahezu unbeschränkte Kompositionsmöglichkeiten für unsere Kunden. Die Melaminplatten, deren 32 Oberflächenmuster unten vorgestellt werden, verwenden wir für die Türfüllung und Ausstattung des Schrankinneren.



VANILLE



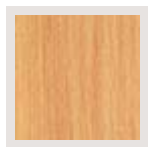
FRONTWEISS



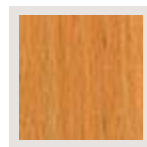
WEISS 110



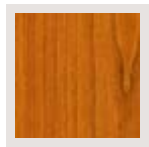
HELLBLAU



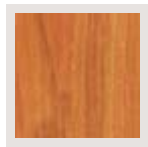
BUCHE



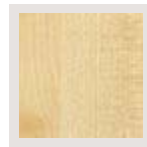
BAYERNBUCHE



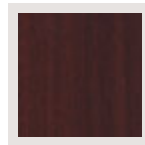
KIRSCH



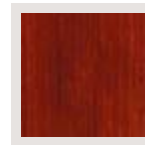
KIRSCH OXFORD



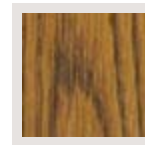
AHORN



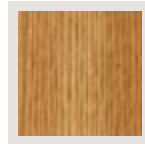
MAHAGONI TOGO



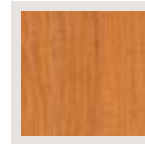
MAHAGONI REDWOOD



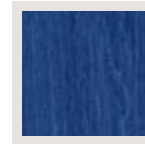
EICHE RUSTIKAL



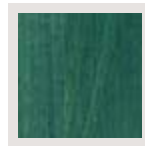
EICHE HELL



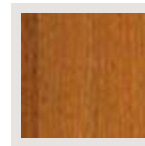
ERLE



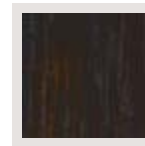
ERLE BLAU



ERLE GRÜN



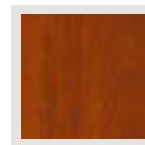
NUSS



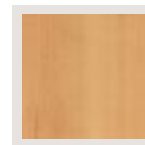
NUSS DUNKEL



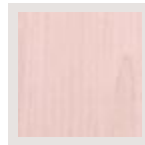
ASCHGRAU



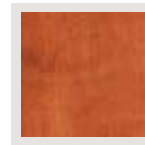
APFEL LOCARNO



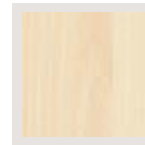
APFEL LOCARNO HELL



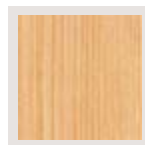
BIRNE PASTELL



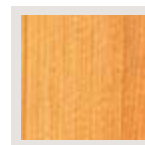
FELDBIRNE



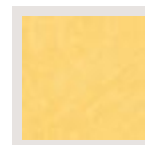
WILDBIRNE



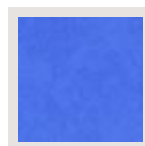
JURAKIEFER



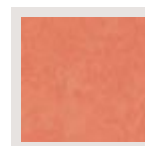
HONICKIEFER



TERRA GELB



TERRA BLAU



TERRA LACHS



ESCHE ASCHGRAU

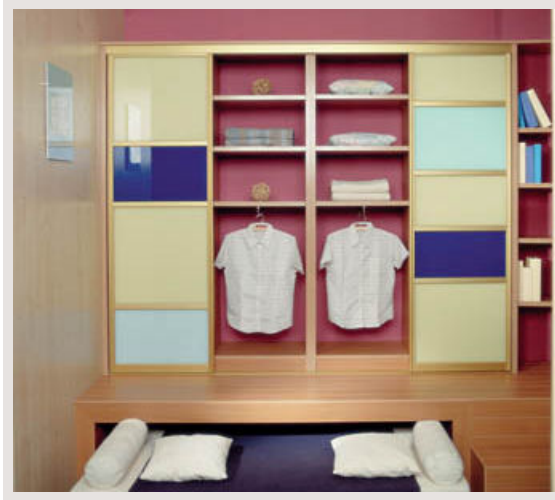


ESCHE MINT



HELLBEIGE

## LACKIERTE GLÄSER



Die weltweit bekannte Firma Glaverbel liefert uns zwei lackierte Glasarten: Lacobel und Lacomat, die Anwendung in unseren Fronten finden.

Lacobel ist ein für die Inneneinrichtung konzipiertes Dekorglas, das auf einer Seite mit einer qualitativ hochwertigen Farbschicht lackiert wird. Es zeichnet sich durch unvergleichbare und dauerhafte Ästhetik und Brillanz des Glases aus, das mit einem undurchsichtigen Lack versehen wird. Unseren Kunden stellen wir sechs Farbtöne zur Verfügung, die auch in der Sicherheitsversion Lacobel SAFE (mit splitterbindender Wirkung) erhältlich sind.



KLASSISCHES BEIGE



LEUCHTENDES BLAU



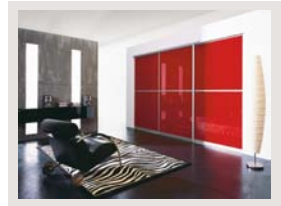
PASTELLGRÜN



METALLGRAU



PASTELLGELB



LEUCHTENDES ROT



SCHWARZ



KLASSISCHES BLAU

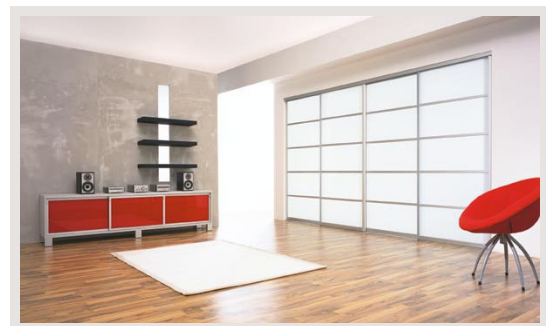


DUNKELROT



LEUCHTENDES GELB

Lacomat ist ein klares Glas, das auf einer Seite mit einem matten, transparenten Lack versehen wird. Es zeichnet sich durch neutrale, matte und transparente Ästhetik aus. Durch die körnige Lackierung gewährt Lacomat einen hohen Sichtschutz. Die Lackseite besitzt hohe Kratzfestigkeit und ist sehr pflegeleicht.

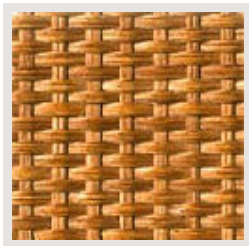


LACOMAT WEISS

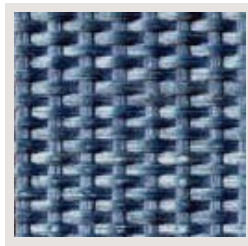
## GEFLECHTOBERFLÄCHEN



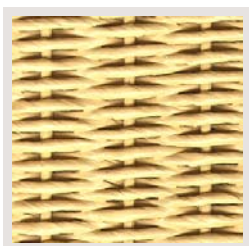
In unseren Schranktüren verwenden wir auch Rattan-, Loom- und Bambusfüllung auf der Basis von Spanplatten. Die umfangreiche Farbpalette, bestehend jeweils aus 30 Farbtönen, wird allen Wünschen gerecht. Rein exemplarische Füllungsmuster stellen wir unten vor.



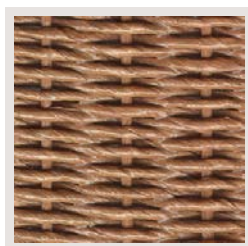
RATTAN HUNIG



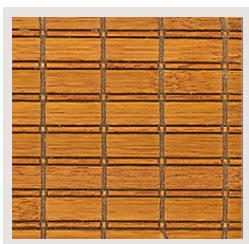
RATTAN BLAU



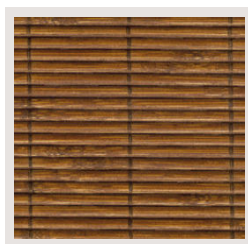
LOOM PFIRSICH



LOOM KOGNAK



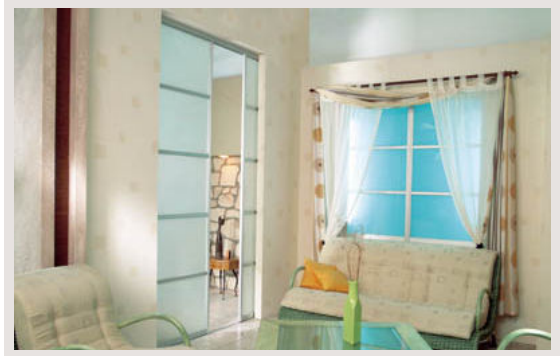
LAZUR B4



LAZUR B8

## Die Türarten

Das Komandor-System basiert auf dem Prinzip der Schiebetüren. Erhältlich in diesem System sind zwei Varianten: ein- und zweiläufige Anwendung. Zusätzlich verfügen wir auch über das Schwenksystem.



Schiebetürensystem, einläufig, raumtollend



Schiebetürensystem, zweiläufig



Schiebetürensystem, zweiläufig, begehrbar



**Schwenksystem**

## Die Sprossen

Grundsätzlich kann bei der Gestaltung von Schiebetüren- und Schwenksystemen zwischen zwei Sprossenarten gewählt werden: aufgesetzte Sprossen (Zierleisten) sowie füllungstellende Sprossen (Verbindungsrahmen). Zierleisten dienen als reines Gestaltungselement der Türfläche bei einheitlichem Füllungsmaterial. Verbindungsrahmen ermöglichen die Kombination verschiedener Materialien in einer Türfläche.



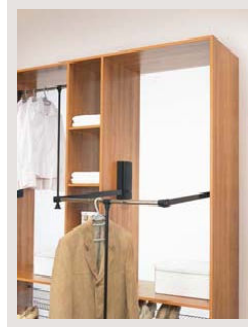
**Verbindungsrahmen, waagrecht, füllungstellend**



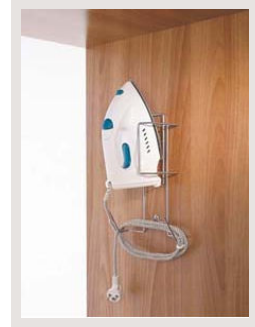
**Zierleiste, waagrecht, aufgesetzt**

## Die Accessoires

Jedes Schrankinnere kann mit einer Vielzahl von Komandor-Accessoires ausgestattet werden. Unten einige Beispiele.



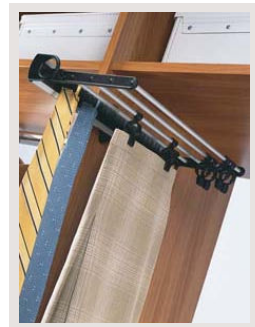
**KLEIDERLIFT**



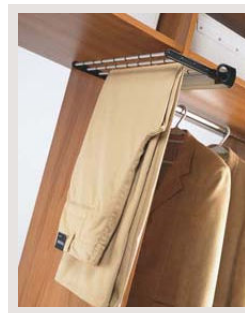
**BÜGELEISENHALTER**



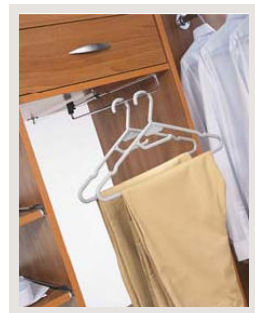
**STAUBSAUGERHALTER**



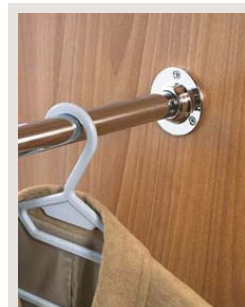
**KRAWATTEN- UND HOSENAUZUG**



**HOSENAUZUG**



**AUSZIEHBARE KLEIDERSTANGE**



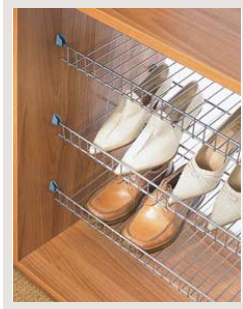
**KLEIDERSTANGE**



**AUSZIEHBARE FÄCHER**



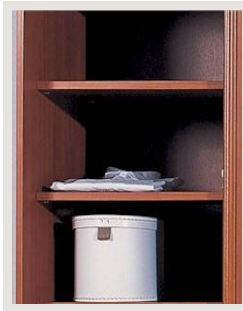
**AUSZIEHBARE DRANTKÖRBE**



**SCHUHALTER**



**SCHUBLADEN**



**FÄCHER**

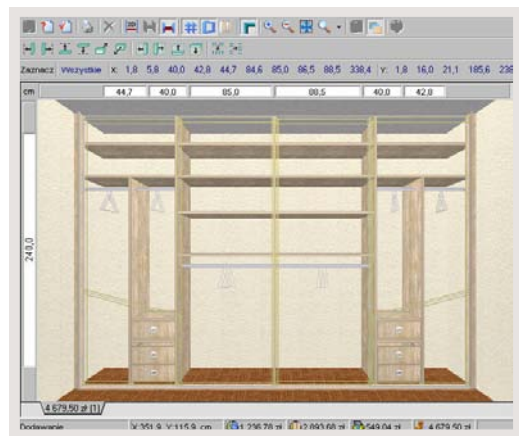
## Die Software

**DIE PLANUNG VON EINBAUMÖBELN IST HEUTE SO EINFACH WIE NOCH NIE!**

Komandor hat für seine Vertreter das moderne Informationssystem Komandor eingeführt, was für ihre Kunden einen großen Vorteil bietet. Dadurch wird eine schnelle Datenübertragung ermöglicht und die Zeit von der Annahme einer Bestellung bis zu ihrer Ausführung deutlich verkürzt. Einzelne Arbeitsvorgänge wie Planung, Vorführung, Angebotserstellung, Auftragserteilung, Verkauf, Lieferung, Montage, Herstellung, Datenübertragung u. a. laufen über miteinander verbundene Computerprogramme ab. Jeder Benutzer des Komandor-Systems verwendet dieselbe Arbeitsmethode. Diese Informationstechnik wurde zur Unterstützung und Verbreitung der Komandor-Technologie entwickelt. Das Komandor-System besteht aus zwei Paketen: dem Komandor-Vertragshändler-System und dem Komandor-Fabricator-System. Sie beinhalten folgende Komponenten:

- System zur umfassenden Kundenbetreuung,

- System zur Betreuung von Außendienstmitarbeitern und Verkaufsvermittlung,
- CAD-Programm zur Planung von Schränken,
- Produktion incl. Materialwirtschaft und automatisches Liefersystem,
- Analysemodul,
- SQL-Server,
- verschiedene Sprachversionen, u. a. Englisch, Deutsch, Französisch, Russisch, Polnisch, Portugiesisch.



## Das Kooperationsangebot

Als expandierender Hersteller von Schiebetürensystemen und Inneneinrichtungselementen suchen wir Vertragshändler, die unsere Produkte künftig auch auf den Gebieten von Donau-Aller, Bodensee-Oberschwaben, Schwaben, Oberbayern, Niederbayern und Oberpfalz vertreiben könnten.

### WER KANN AUTORISIERTER VERTRAGSHÄNDLER WERDEN?

Diese Art von Wirtschaftstätigkeit wurde als ein typisches Familienunternehmen konzipiert. Der Autorisierte Vertragshändler muss imstande sein, seine Familie in die Firmenangelegenheiten miteinzubeziehen. Am besten geeignet sind Personen, die mit der Branche vertraut sind und die Problematik des Dienstleistungssektors kennen (Monteure, Schreiner, Angestellte, die in Verkaufsausstellungen tätig

sind). Die besten Voraussetzungen besitzt eine ambitionierte Person, die nach Stabilisierung im Berufs- und Familienleben strebt, mit gepflegtem Äußeren und professionellem Auftreten.

#### **WO KANN MAN DIE WIRTSCHAFTSTÄTIGKEIT FÜHREN?**

Die bevorzugte Lage für die Ausstellung ist eine Einkaufsgegend mit viel Publikumsverkehr. Der Autorisierte Vertragshändler kann seine Dienstleistungen auf den von Komplettierungswerken betreuten Gebieten anbieten. Durch hohe Leistungsqualität sollen neue Kunden gewonnen werden.

#### **VORAUSSETZUNGEN FÜR DIE WIRTSCHAFTSTÄTIGKEIT**

Nachfolgende Hilfsmittel wird der Autorisierte Vertragshändler für seine Tätigkeit benötigen:

##### **Expositionsstand**

Es ist der Repräsentationsraum des Autorisierten Vertragshändlers, in dem er die Kundenbedienung durchführt. Die Exposition muss entsprechend entworfen und gekennzeichnet werden und mit den Firmenstandards übereinstimmen. Zur Standardausstattung des Raumes gehören ein PC mit Farbdrucker und die Software von Komandor.

##### **Die Ausstattung eines Autorisierten Vertragshändlers**

- Tragbarer Computer Notebook oder Laptop mit Drucker,
- Software von Komandor,
- Musterkoffer Komandor,
- Handy.

##### **Transportmittel eines Autorisierten Händlers ist ein Lieferwagen**

Der Autorisierte Händler ist vertraglich verpflichtet, einen bestimmten Wagentyp zu benutzen. Empfohlen wird ein Kastenwagen mit Plane. Ladefläche 3 m lang - minimale

benötigte Innenlänge der Ladefläche 2,95 m (Länge der Transportpalette 2,8 m). Minimale Höhe vom Fußboden bis zur Decke beträgt 1,80 m. Im Fußboden des Ladekastens sollen zwei U-Profile (kaltgebogen - aus 2 mm - Blech) eingelassen sein, die über die gesamte Breite des Ladekastens gehen. Auf beiden Enden sollen 12 Stäbe aus Bewehrungsstahl angeschweißt werden, zur Befestigung der Transportgurte, die die Ladung sichern. Der vom Autorisierten Händler benutzte Lieferwagen muss sichtbar mit dem Komandor Logo gekennzeichnet werden und ästhetischen Anforderungen der Komandor Standards entsprechen. Der Wagen muss mit mindestens zwei Transportgurten zur Ladungssicherung ausgestattet sein.

##### **Montageteam im Auftrag des Autorisierten Händlers**

Das Montageteam besteht aus mindestens 2 Mitarbeitern, die vom Autorisierten Vertragshändler nach Bedarf beauftragt werden. Der Arbeitsanzug muss sauber und gepflegt sein. Alle Montageteams müssen mit entsprechendem Werkzeug ausgestattet sein. Für diese Ausstattung sorgt der Autorisierte Händler. Der Autorisierte Vertragshändler ist verpflichtet, die Montageteams im komplexen Bereich der Kundenbetreuung zu schulen, insbesondere in Bezug auf:

- zurückhaltendes Benehmen und Sauberkeit bei der Ausführung der Montagearbeit,
- Benutzung der Haushaltgeräte,
- Sorgfalt im Umgang mit Fremdeigentum (Parkettböden, Möbel)

Der Vertragshändler ist darüber hinaus verpflichtet, die Qualität der durch seine Montageteams ausgeführten Dienstleistungen zu überprüfen. Alle Monteure sollen darauf bedacht sein, ihre Leistungen stets zu verbessern und das Niveau der Kundenbetreuung zu heben.

Wenn Sie der Meinung sind, dass Sie sich großen Erfolg zutrauen können, setzen Sie sich mit uns unter [info@komandor-nord.de](mailto:info@komandor-nord.de)

in Verbindung. Wir werden umgehend Kontakt mit Ihnen aufnehmen.